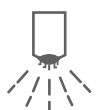




*Siempre una solución adaptada
a su entorno*

www.cmar.fr



L 2500

**BALDEADORA COMPACTA
DE AGUA FRÍA**

Para centros urbanos,
calles peatonales,
las aceras,
con la **L 2500**
Sáquele brillo a su ciudad.

ERGONOMÍA

- Cabina montada sobre amortiguadores,
- Vista panorámica de sus herramientas y de su zona de trabajo,
- Cristales tintados aislantes y climatización,
- Dos amplias plazas con asientos suspendidos ajustables
- Cámara de marcha atrás en color,
- Pantalla digital de 7" TFT de última generación.



AGILIDAD

- Chasis portador compacto hidrostático,
- 4 ruedas motrices, 4 ruedas directrices,
- Puente director trasero con posibilidad de marcha lateral o en círculo,
- Dirección asistida hidráulica.

POLIVALENCIA

▲ LIMPIEZA

Rampa L 2500

- Ancho de trabajo de 1,20 a 2,50 m
- Presión de servicio 80 bares (opción 200 bares)



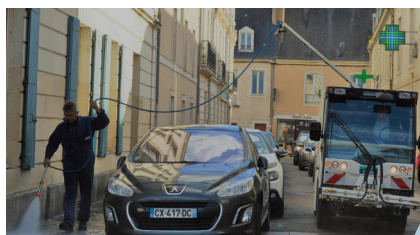
Chorros laterales

- Rampa equipada con 2 chorros laterales en abanico.



Potencia

- Potencia de lavado **integrada en la cuba**, orientable a 360° con enrollador automático.



BALDEADORA COMPACTA
DE AGUA FRÍA

L 2500

Elegida por muchas ciudades francesas y otras internacionales.



▲ DECAPADO

Campana CC 1200

- Decapado hasta 200 bares.



La **L 2500** está especialmente adaptada al mantenimiento de centros urbanos y zonas peatonales. Con sus capacidades de limpieza, decapado y retirada de la nieve, le resultará **indispensable a lo largo de todo el año incluso en otoño con su soplador de hojas**.

Dotada de **4 ruedas motrices y 4 ruedas directrices**, la baldeadora de agua fría **L 2500** le garantiza una **calidad de trabajo inigualable**, a la vez que **respeto el medio ambiente**.



AUTONOMÍA

Cuba de agua de 2.200 litros



Compartimento técnico seguro



Pistola para un trabajo de acabado



Campana CC 600

- Trabajo manual a 200 bares para lugares de difícil acceso.

▲ EN OTOÑO



Soplador de hojas



▲ EN INVIERNO



- Una amplia variedad de implementos para la nieve:
 - cuchilla quitanieves frontal,
 - esparcidor de sal,
 - frontal transformable,
 - cepillo quitanieves,
 - salmuera.



DATOS TÉCNICOS

Chasis portador

Chasis	M 29 Chasis portador compacto de avance hidrostático, 4 ruedas motrices y 4 ruedas directrices
Motorización	Euro VI de inyección directa, Potencia: 80 KW - 110 CV; 2.600 rev./min Cilindrada: 2.970 cm ³
Velocidad de desplazamiento	0 - 25 km/h
Velocidad de trabajo	0 - 12 km/h
Cabina	Panorámica de 2 plazas con asientos suspendidos muy confortables
Suspensiones	Por muelles helicoidales y amortiguadores telescópicos
Frenado	Servofreno hidráulico Frenado asistido con doble circuito en ruedas delanteras y traseras con ABS Frenos de disco ventilados
Placa frontal	Fuerza de elevación: 500 daN para diversos accesorios

Equipamiento de limpieza

Cuba	Capacidad: 2.200 l Diseño en poliéster armado con fibra de vidrio con tabique rompeolas Con compartimento técnico integrado cerrado con llave
Rampa de limpieza telescópica	Compuesta de una rampa fija, de dos rampas móviles y de dos chorros laterales en abanico controlados por electroválvulas Ancho de trabajo de 1,20 a 2,50 m
Bomba de limpieza	80 bares - 70 l/min, ahorro en agua
Grupo de alta presión	200 bares - 32 l/min, para las funciones de decapado
Cuadro de mandos con pantalla táctil	para las funciones del equipamiento de limpieza

PTAC	6.000 kg
Largo total con rampa	4.840 mm
Ancho total	1.350 mm

Altura	2.065 mm
Distancia entre ejes	2.190 mm
Distancia al suelo	200 mm

