

Adaptable sur porteur TREMO

SOUFFLEUR DE FEUILLES



**Puissance, fiabilité,
un gain de temps pour
les collectivités
locales.**

Toute une gamme à votre service

UNIMOG •

Véhicules Rail-Route •

Nettoyeurs eau chaude •

Laveuses de voirie •

Balayeuses •

Désherbage •

Déneigement •

retrouvez toutes les informations sur www.cmar.fr



Le souffleur de feuilles

Le **souffleur de feuilles CMAR** est un outil adaptable sur vos laveuses, décapeuses CMAR installées sur châssis TREMO. Il apporte une fonction complémentaire à votre machine, vous permettant de l'utiliser tout au long de l'année.

Grâce à sa **turbine à forte puissance**, le souffleur expulse de l'air et déplace ainsi toutes les feuilles sur les grandes esplanades, les allées, les pistes cyclables... *(sans avoir besoin de les ramasser).*

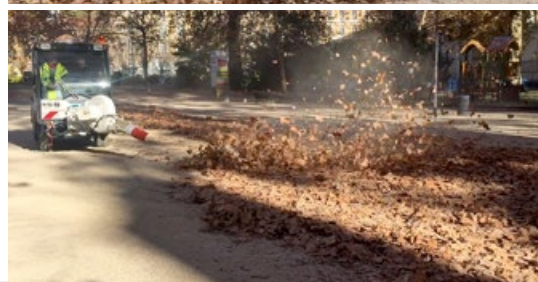
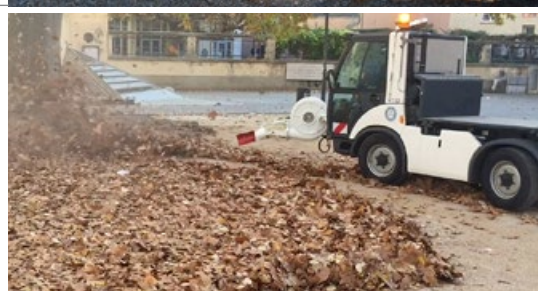
L'opérateur est assis confortablement dans la cabine, il travaille en toute sécurité, il n'a **pas besoin de supporter le poids de cet équipement** *(contrairement au travail manuel, où l'agent est à pieds et doit porter le souffleur).*

D'autre part, **le rendement est élevé**, puisque le véhicule peut rouler de 0 à 13 km/heure.

Cet outil représente **un gain de productivité considérable** et apporte de la polyvalence à votre véhicule CMAR.



Le souffleur de feuilles en action



Ses caractéristiques techniques

- À installer sur la plaque de base du porteur TREMO.
- Turbine entraînée par moteur hydraulique, 5400 m³/h.
- Orientation hydraulique + ou - 40°.
- Réglage hydraulique en inclinaison + ou - 23°.
- Livré avec trépied pour la dépose et le stockage.

Ses points forts

- Ultra puissant.
- Maniabilité.
- Travail en toute sécurité.
- Confort.
- Silencieux.

+ d'infos sur cmar.fr

