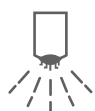




*Toujours une solution adaptée
à votre environnement*

www.cmar.fr



LD 306

**LAVEUSE DÉCAPEUSE
EAU CHAUDE**

Redonner l'aspect initial
aux sols de votre Ville,
telle est la mission de la
LD 306
Faites briller votre Ville !

LAVEUSE DÉCAPEUSE
EAU CHAUDE

LD 306

C'est l'excellence au service
de la propreté de votre Ville.

Cette laveuse décapeuse eau chaude **LD 306** est dotée d'un procédé de décapage **respectueux de l'environnement**. Elle combine l'action de la haute pression et de l'eau chaude sans utilisation de produit chimique.

Equipée de **4 roues motrices et 4 roues directrices**, la **LD 306** assure une **qualité de travail irréprochable**, et s'attaque efficacement aux **tâches grasses** et aux **chewing-gums**.

QUALITE
CERTIFIE
ISO 9001

sans produits chimiques
faible consommation d'eau

CONCEPTION

▲ 2 Chaudières

- Température jusqu'à 95°C.



▲ Cuve : 1650 litres



ERGONOMIE

- Cabine montée sur amortisseurs,
- Vue panoramique sur vos outils et sur votre zone de travail,
- Vitres teintées isolantes et climatisation,
- Deux places grands confort avec sièges suspendus réglables,
- Caméra de recul couleur,
- Ecran digital 7" TFT dernière génération.



AGILITE

- Porteur compact hydrostatique,
- 4 roues motrices, 4 roues directrices,
- Pont directeur arrière avec possibilité de marche en crabe ou en cercle,
- Direction assistée hydraulique.

POLYVALENCE

Rampe RL 806

- Largeur de travail de 1,20 à 2,50 m,
- Pression de service : 80 bars.



Jets latéraux

- Rampe équipée de 2 jets latéraux type «queue de carpe».



Potence

- Potence de lavage intégrée dans la cuve, orientable 360° avec enrouleur automatique.



▲ LAVAGE EAU CHAUDE

▲ DECAPAGE

Cloche frontale

- Cloche de décapage équipée de joints tournants haute performance,
- Largeur de travail : 1,20 m,
- Décapage eau chaude jusqu'à 300 bars,
- Déport hydraulique gauche et droite.



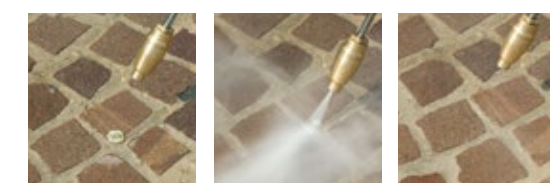
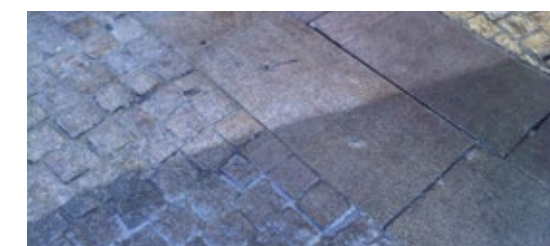
Coupole manuelle CC 600

- Rangée à l'avant du véhicule pour une faciliter de transport,
- Travail manuel à 300 bars pour endroits difficiles d'accès.



EFFICACITE

- Redonner l'aspect initial aux pierres et zones pavés, et autres revêtements de la ville, telle est la mission de la LD 306.



Pistolet rota-buse pour enlever les chewing-gums.

INFORMATIONS TECHNIQUES

Porteur

| | |
|--|---|
| Châssis | M 29 Porteur compact à avancement hydrostatique, 4 roues motrices et 4 roues directrices |
| Motorisation | Euro VI à injection directe, Puissance : 80 KW - 110 CV ; 2600 tr/min Cylindrée : 2970 cm ³ |
| Vitesse de déplacement Vitesse de travail | 0 - 25 km / h 0 - 12 km / h |
| Cabine | Panoramique 2 places avec sièges suspendus grand confort |
| Suspensions | Par ressorts hélicoïdaux et amortisseurs télescopiques |
| Freinage | Servo-frein hydraulique Freinage assisté à double circuit sur roues AV et AR avec ABS Freins à disques ventilés |
| Plaque frontale | Force de relevage : 500 daN pour divers accessoires |

Equipement de lavage et décapage

| | |
|--|---|
| Cuve | Capacité : 1650 l Conception en polyester renforcée |
| Rampe de lavage télescopique | Composée d'une rampe fixe, de deux rampes mobiles et de deux jets latéraux type «queue de carpe» commandés par électrovannes Largeur de travail de 1,20 m jusqu'à 2,50 m |
| Circuit haute pression Circuit basse pression | Eau chaude pour les fonctions de décapage : 300 bars - 43 l/min Eau froide pour les fonctions de rinçage : 80 bars - 70 l/min |
| Pupitre de commande avec écran tactile | Pour les fonctions de l'équipement de lavage et de décapage |
| Chaudières | 2 chaudières Température : 95°C |

| | |
|-----------------------------|---------|
| PTC | 6000 kg |
| Longueur totale avec cloche | 5614 mm |
| Largeur totale | 1350 mm |

| | |
|--------------|---------|
| Hauteur | 2125 mm |
| Empattement | 2190 mm |
| Garde au sol | 200 mm |

