



*Immer die passende Lösung  
für Ihr Arbeitsumfeld*

[www.cmar.fr](http://www.cmar.fr)



# LD 306

**HEISSWASSER-  
REINIGUNGSMASCHINE**

Oberflächen  
Ihrer Stadt  
ursprüngliches Aussehen  
verleihen  
so lautet die Aufgabe  
der Heißwasser-  
Reinigungsmaschine **LD 306**.  
Bringen Sie Ihre Stadt  
zum Glänzen!

HEISSWASSER -  
REINIGUNGSMASCHINE

# LD 306

Exzellente Qualität für perfekte  
Sauberkeit Ihrer Stadt.

Die Heißwasser-Reinigungsmaschine **LD 306** bietet ein **umweltfreundliches** Reinigungsverfahren an. Sie kombiniert die Leistung vom Hochdruck und Heißwasser ohne chemisches Additiv. Dank dem **Allradantrieb und der Allradlenkung**, gewährleistet die **LD 306** exzellente Arbeitsqualität und problemlose Reinigung der Fettspuren und Kaugummis.

## ERGONOMIE

- Fahrerhaus mit Schwingungsdämpfer,
- Rundumsicht auf Ihre Arbeitsgeräte und Ihr Arbeitsumfeld,
- Getönte, isolierte Fenster und Klimaanlage,
- Zwei einstellbare Komfort-Schwingsitze,
- Farb-Rückfahrkamera,
- Digitales TFT-Display 7".



## WENDIGKEIT

- Kompaktes Trägerfahrzeug mit hydrostatischem Fahrtrieb,
- Allradantrieb und Allradlenkung,
- Hintere Lenkachse mit möglichem Betrieb im Modus Hundegang,
- Hydraulische Servolenkung.

## MULTIFUNKTIONALE ANWENDUNG

### Waschbalken RL 806

- Arbeitsbreite von 1,20 bis 2,50 m,
- Betriebsdruck 80 bar.



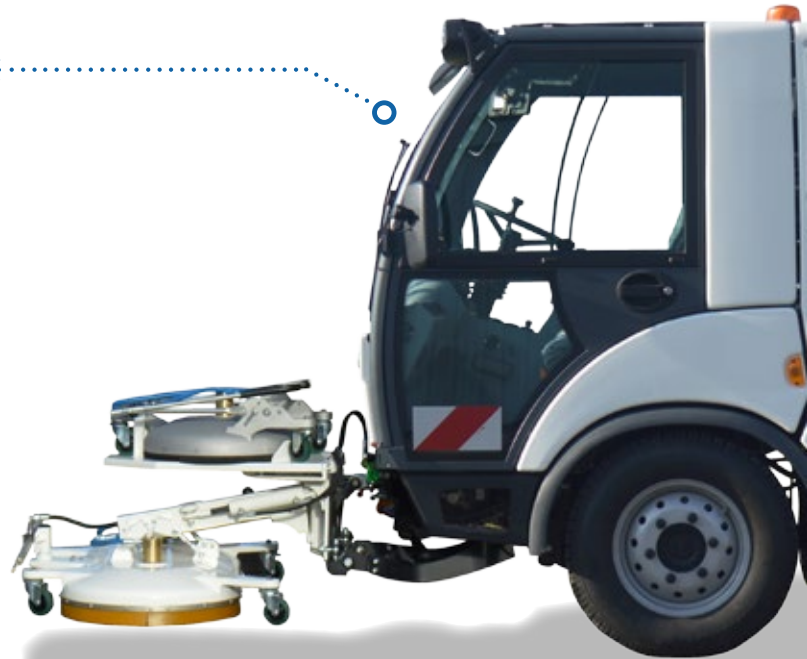
### Seitendüsen

- Waschbalken mit 2 Rinnensteindüsen.



### 360°-Wascheinrichtung

- 360°-Wascheinrichtung mit automatischem Schlauchaufroller.



## ▲ WASCHEN MIT HEIßWASSER





## KONZEPT

### ▲ 2 Heizkessel

- Temperatur bis zu 95 °C.

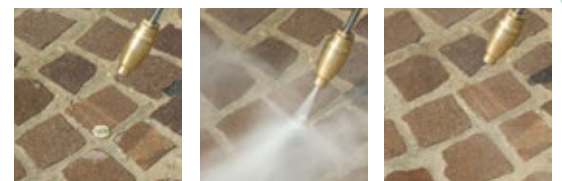
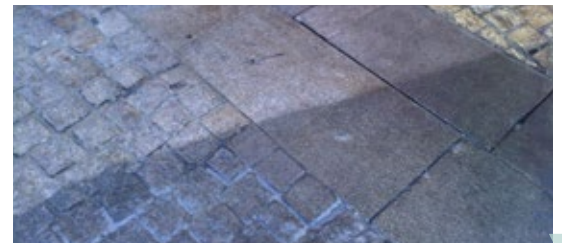


### ▲ Behälter: 1650 Liter



## EFFIZIENZ

- Pflasterbereichen und anderen Bodenbelägen Ihrer Stadt ursprüngliches Aussehen verleihen, so lautet die Aufgabe der Heißwasser-Reinigungsmaschine LD 306.



Pistole mit Rotationsdüse zur Entfernung von Kaugummi.

## ▲ ENTFERNEN HARTNÄCKIGER VERSCHMUTZUNGEN

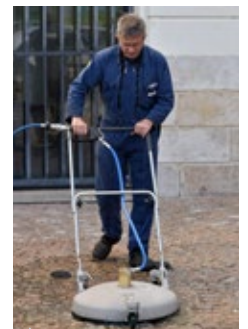
### Frontale Hochdruckeinrichtung

- Hochleistungsfähige Drehköpfe,
- Arbeitsbreite: 1,20 m,
- Reinigung mit Heißwasser bis zu 300 bar,
- Hydraulischer Seitenverschub links und rechts.



### Manuelle Reinigungseinrichtung

- Befindet sich im vorderen Fahrzeugbereich für perfekten Bedienkomfort,
- Schwer zugängliche Bereiche können mit 300 bar manuell gereinigt werden.



## TECHNISCHE DATEN

### Trägerfahrzeug

Fahrgestell	M 29 Kompaktes Trägerfahrzeug mit hydrostatischem Fahrtrieb Allradantrieb und Allradlenkung
Motor	Euro VI mit Direkteinspritzung, Leistung: 80 KW - 110 PS; 2600 U/min Hubraum: 2970 cm <sup>3</sup>
Transportmodus	0-25 km/h
Arbeitsmodus	0-12 km/h
Fahrerhaus	Rundumsicht, 2 einstellbare Komfort-Schwingsitze
Federung	Schraubenfeder und Schwingungsdämpfer
Bremse	Hydraulische Servobremse Hydraulische 2-Kreis-Bremsanlage mit ABS auf vier Räder wirkend
Geräteplatte	Hubkraft: 500 daN für diverses Zubehör

### Wasch- und Reinigungsvorrichtung

Behälter	Volumen: 1650 l Aus verstärktem Polyester
Teleskopischer Waschbalken	Bestehend aus einer feststehender und zwei schwenkbaren Waschleisten, 2 Rinnensteindüsen Steuerung über Magnetventile Arbeitsbreite von 1,2 bis 2,5 m
Hochdrucksystem	Heißwasser für das Reinigen: 300 bar - 43 L/min
Niederdrucksystem	Kaltwasser für das Waschen: 80 bar - 70 L/min
Bedienpult mit Touchscreen	Bedienung einzelner Vorrichtungen
Heizkessel	2 Heizkessel Temperatur bis zu 95 °C

Gesamtgewicht	6000 kg
Gesamtlänge mit Haube	5614 mm
Gesamtbreite	1350 mm

Höhe	2125 mm
Achsstand	2190 mm
Unterfahrhöhe	200 mm

