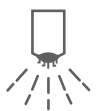




*Siempre una solución adaptada  
a su entorno*

[www.cmar.fr](http://www.cmar.fr)



# LD 306

**BALDEADORA DECAPADORA  
DE AGUA CALIENTE**

Dejar los suelos de su  
ciudad como recién puestos,  
esa es la misión de la  
**LD 306**  
¡Sáquele brillo a su ciudad!

BALDEADORA DECAPADORA  
DE AGUA CALIENTE

# LD 306

La excelencia al servicio  
de la limpieza de su ciudad.

Esta baldeadora de agua caliente **LD 306** está dotada de una función decapadora **respetuosa con el medio ambiente**. Combina la acción de la alta presión y del agua caliente sin usar productos químicos. Equipada con **4 ruedas motrices y 4 ruedas directrices**, la **LD 306** le garantiza una **calidad de trabajo irreprochable**, y ataca eficazmente las **manchas grasas** y los **chicles**.



## DISEÑO

### ▲ 2 calderas

- Temperatura hasta 95 °C.



### ▲ Cuba: 1.650 litros



## ERGONOMÍA

- Cabina montada sobre amortiguadores,
- Vista panorámica de sus herramientas y de su zona de trabajo,
- Cristales tintados aislantes y climatización,
- Dos amplias plazas con asientos suspendidos ajustables,
- Cámara de marcha atrás en color,
- Pantalla digital de 7" TFT de última generación.



## AGILIDAD

- Chasis portador compacto hidrostático,
- 4 ruedas motrices, 4 ruedas directrices,
- Puente director trasero con posibilidad de marcha lateral o en círculo,
- Dirección asistida hidráulica.

## POLIVALENCIA

### Rampa RL 806

- Ancho de trabajo de 1,20 a 2,50 m,
- Presión de servicio: 80 bares.



### Chorros laterales

- Rampa equipada con 2 chorros laterales en abanico.



### Pértiga

- Pértiga de lavado integrada en la cuba, orientable a 360° con enrollador automático.



## ▲ LIMPIEZA CON AGUA CALIENTE

## ▲ DECAPADO

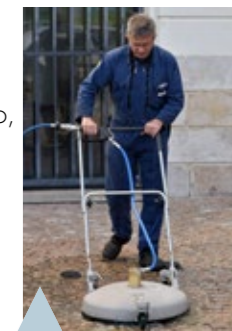
### Campana frontal

- Campana de decapado equipada con juntas giratorias de alto rendimiento,
- Ancho de trabajo: 1,20 m,
- Decapado con agua caliente hasta 300 bares,
- Desplazamiento hidráulico a izquierda y derecha.



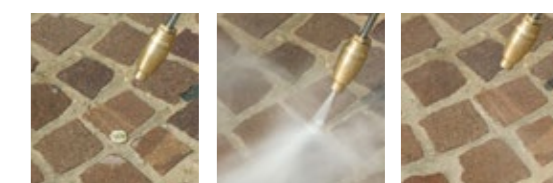
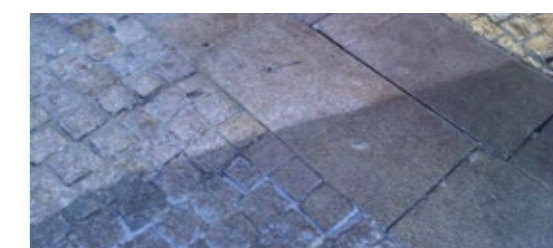
### Campana manual CC 600

- Colocada en la parte delantera del vehículo para un fácil acceso,
- Trabajo manual a 300 bares para lugares de difícil acceso.



## EFICACIA

- Ya sean de piedra, adoquines u otros revestimientos, deje los suelos de su ciudad nuevos, esa es la misión de la LD 306.



Pistola con boquilla rotativa para eliminar chicles.

## DATOS TÉCNICOS

### Chasis portador

Chasis	M 29 Chasis portador compacto de avance hidrostático, 4 ruedas motrices y 4 ruedas directrices
Motorización	Euro VI de inyección directa, Potencia: 80 KW - 110 CV; 2.600 rev./min Cilindrada: 2.970 cm <sup>3</sup>
Velocidad de desplazamiento	0 - 25 km/h
Velocidad de trabajo	0 - 12 km/h
Cabina	Panorámica de 2 plazas con asientos suspendidos muy confortables
Suspensiones	Por muelles helicoidales y amortiguadores telescópicos
Frenado	Servofreno hidráulico Frenado asistido con doble circuito en ruedas delanteras y traseras con ABS Frenos de disco ventilados
Placa frontal	Fuerza de elevación: 500 daN para diversos accesorios

### Equipamiento de limpieza y decapado

Cuba	Capacidad: 1.650 l Diseño en poliéster reforzado
Rampa de limpieza telescópica	Compuesta de una rampa fija, de dos rampas móviles y de dos chorros laterales en abanico controlados por electroválvulas Ancho de trabajo de 1,20 a 2,50 m
Circuito de alta presión	Agua caliente para las funciones de decapado: 300 bares - 43 l/min
Circuito de baja presión	Agua fría para las funciones de enjuague: 80 bares - 70 l/min
Cuadro de mandos con pantalla táctil	Para las funciones del equipamiento de limpieza
Calderas	2 calderas Temperatura: 95 °C

PTAC	6.000 kg
Largo total con campana	5.614 mm
Ancho total	1.350 mm

Altura	2.125 mm
Distancia entre ejes	2.190 mm
Distancia al suelo	200 mm

